

- 1ks

14

EL1 - SVÍTIDLO PŘISAZENÉ, D 285mm, OPÁLOVÝ KRYT, 14W LED, 1400lm
- 2ks

27

EL2 - SVÍTIDLO PŘISAZENÉ, D 375mm, OPÁLOVÝ KRYT, 27W LED, 2700lm
- 1ks

14W

EPK-2000  
EL3 - SVÍTIDLO PŘISAZENÉ, OPÁLOVÝ KRYT, 14W LED, 1750lm
- 1ks

20

EL4 - SVÍTIDLO VESTAVNÉ, D 225mm, OPÁLOVÝ KRYT, 19,8W LED, 2048lm
- 1ks

20

EL4.N - SVÍTIDLO VESTAVNÉ, D 225mm, OPÁLOVÝ KRYT, 19,8W LED, 2048lm, EMG
- 1ks

27

EL5 - SVÍTIDLO VESTAVNÉ, D 225mm, OPÁLOVÝ KRYT, 26,5W LED, 2778lm
- 1ks

27

EL5.N - SVÍTIDLO VESTAVNÉ, D 225mm, OPÁLOVÝ KRYT, 26,5W LED, 2778lm, EMG
- 1ks

33W LED

EPK-4000  
EL6.N - SVÍTIDLO PŘISAZENÉ, OPÁLOVÝ KRYT, 33W LED, 4000lm, EMG
- 7ks

49W

EL7 - SVÍTIDLO VESTAVNÉ M600, MIKROPRIZMAT. KRYT, 49W LED, 5400lm
- 7ks

49W

EL7.N - SVÍTIDLO VESTAVNÉ M600, MIKROPRIZMAT. KRYT, 49W LED, 5400lm, EMG
- 3ks

+

3

+

+

3

+

EL10 - SVÍTIDLO NOUZOVÉ NÁSTĚNNÉ, 1W, 1hod, PIKTOGRAM

 - - PROSTUP KABELOVÉ TRASY POŽÁRNĚ DĚLÍCÍ KONSTRUKCÍ DLE ČSN 73 0810 (6ks)

## Technické údaje

ROZVODNÁ SOUSTAVA :

3 PE+N ~ 50Hz 400V/TN-C-S

OCHRANA PŘED ÚRAZEM EL.PROUDEM :

automatickým odpojením od zdroje

ČSN 33 2000-4-41 ed.3, čl. 411.4

doplňková - proudovým chráničem

ČSN 33 2000-4-41 ed.3, čl. 415.1

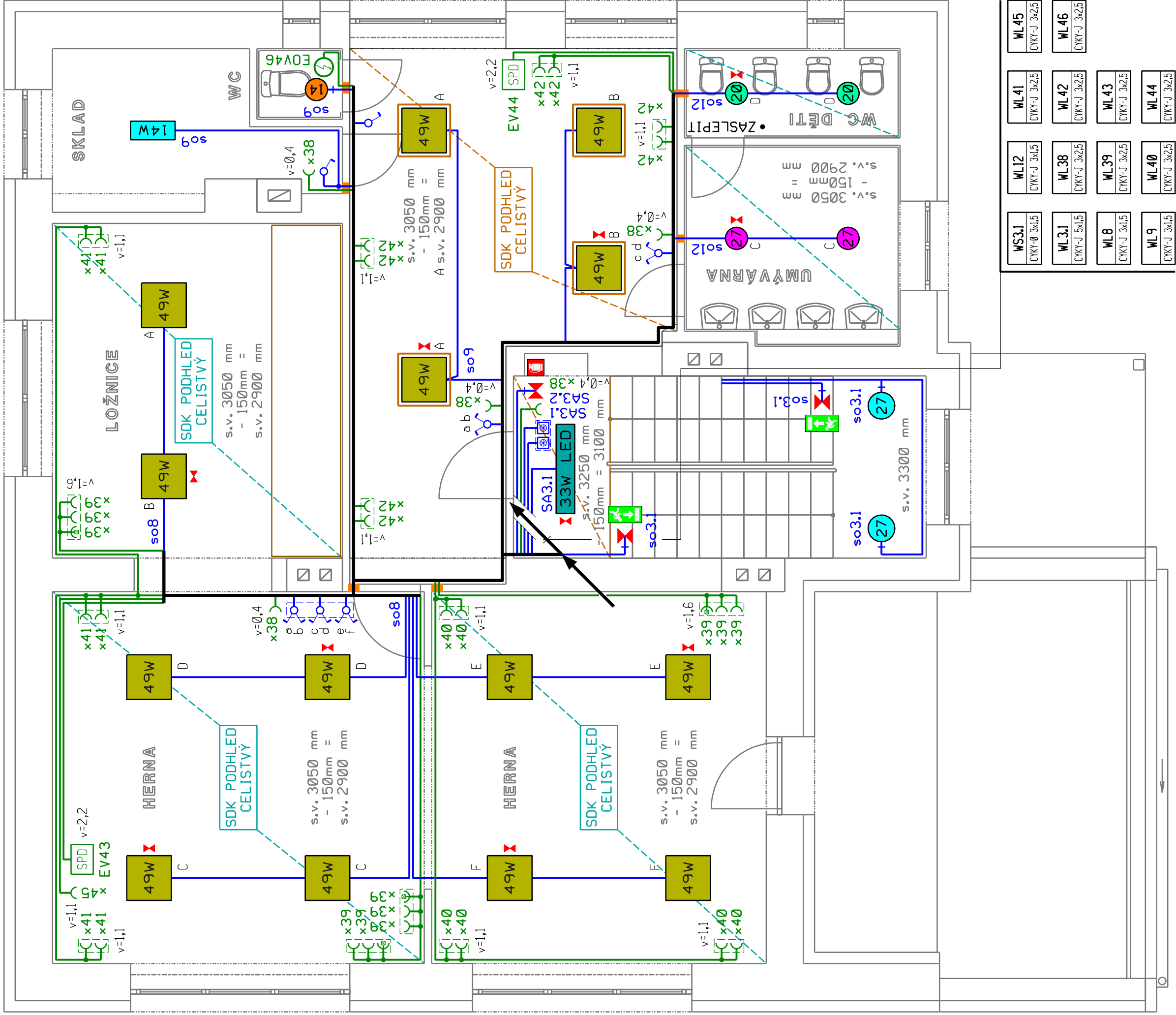
- doplňujícím ochranným pospojováním

ČSN 33 2000-4-41 ed.3, čl. 415.2

INSTALOVANÝ PŘÍKON :

P<sub>i</sub> = 43,5kW

P<sub>b</sub> = 10,9kW



projektant :	Hrbotický Marek	datum :	duben 2020
stupeň PD :	DPS	zakázka :	16-2020
investor :	Město Hodonín, Masarykovo nám. 1, 695 35 Hodonín		
stavba :	Rekonstrukce elektroinstalace MŠ na ulici Pr. Veselého 38 v Hodoníně		
obsah :	1. Silnoproudá elektroinstalace Půdorys 2. np		
	formát :	6xA4	
	měřítko :	1 : 50	
	výkres č. :	4	